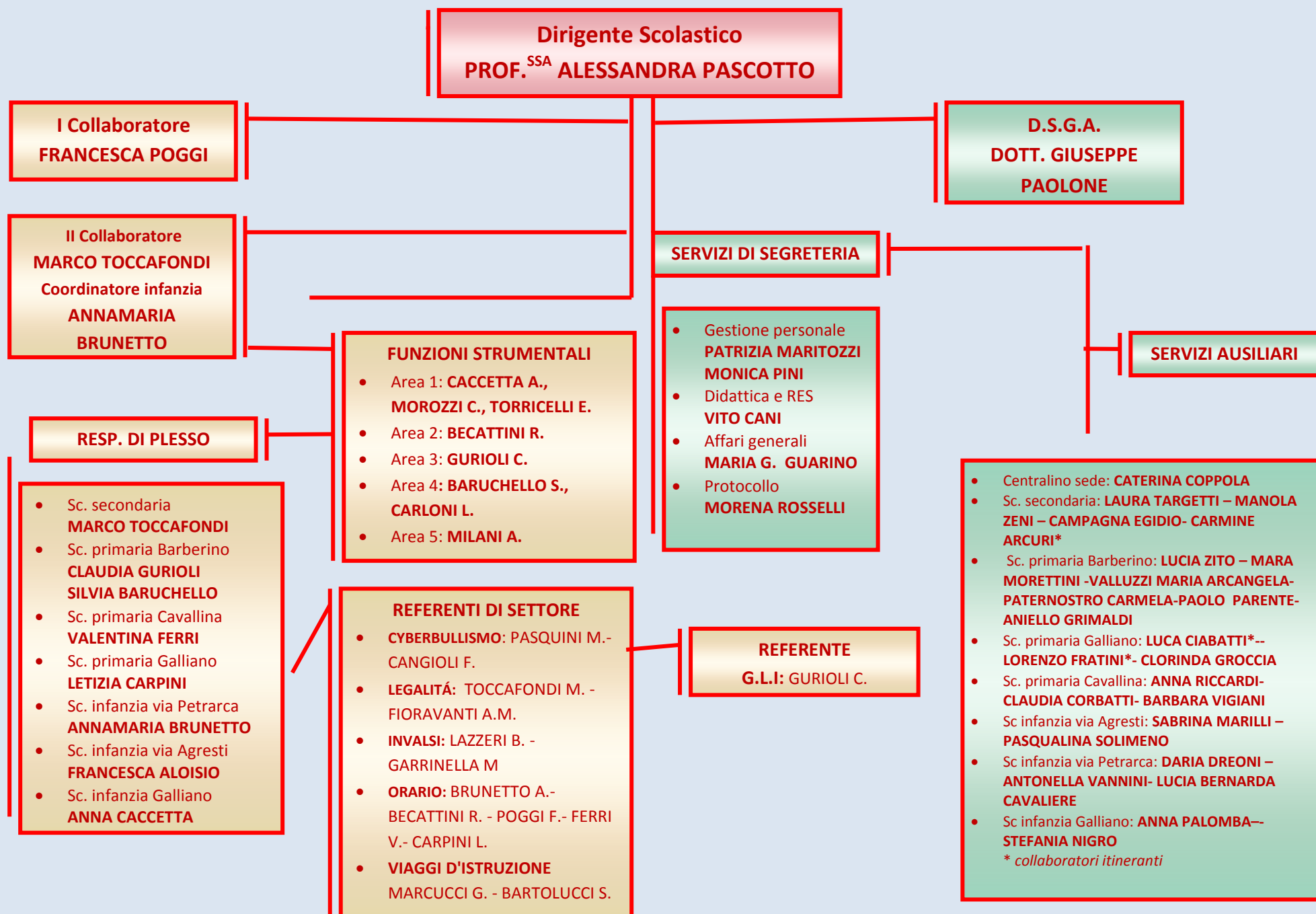


# ORGANIGRAMMA D'ISTITUTO – a.s. 2020/21



**COMMISSIONI  
DI LAVORO**

**CIVICA:** LOMBARDI S. (Referente)-  
CACCETTA A. -CONTU A.- DI BLASI A.  
MOCALI A. - TYSSERAND L.

**ORIENTAMENTO:** PINTUS G.  
(Referente ) - ORIOLI G. BASELICE A. -  
LIONTI K. -BARTOLUCCI S. - TYSSERAND L.

**PROGETTI:** .- TYSSERAND L. - MAIANI  
M. -ZAMMATTIO S. - SCALESE M.-  
GUERRISI G (Referente) - TORRICELLI E.

**MENSA:** FOGLIA M.- IANNIELLO G.-  
NENCINI L. (Referente)- CANGIOLI F.  
POGGI F. - MURATORI P. -SALI C.

**INNOVAZIONE TECNOLOGICA:**  
PETRUCCI B. - CACCETTA A- MAIANI M.-  
GALANTI E.- MEGALE C.- PASQUINI M.  
(Referente) - SANSONETTI A.

**ORGANO DI GARANZIA: FINI M.**

**RESPONSABILI  
DI PROGETTO**

**NUCLEO INTERNO  
VALUTAZIONE:**  
Dirigente Scolastico -  
TOCCAFONDI M. -  
POGGI F. - CACCETTA A.-  
TORRICELLI E.. MOROZZI C.